

사업 절차

서비스대상자 접수 및 발굴



- 서비스 이용 희망자 신청 : 읍·면·동 행정복지센터 및 시·군·구청, 수행기관(장애인복지관 등)에서 신청할 수 있습니다.
- 수행기관 자체 사례회의를 통해 서비스가 필요한 위기·긴급가정을 발굴할 수 있습니다.



도우미 모집 및 참여계약서 작성 (수행기관에서 진행)



타 서비스 중복지원 확인 및 이용자 선정

- 시·군에서 서비스중복지원 여부를 파악합니다.
- 수행기관 내 사례회의 및 지침에 따라 대상자를 선정 합니다.



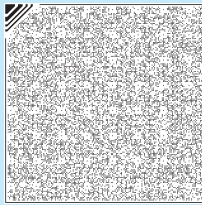
서비스제공

장애인맞춤형도우미 서비스 제공기관



구분	기관명	전화번호
1	가평군장애인복지관	031-581-9785
2	고양시장애인종합복지관	031-929-1400
3	구리시장애인종합복지관	031-592-7150
4	남양주시장애인복지관	031-867-0080
5	동두천시장애인종합복지관	031-850-5300
6	양주시장애인종합복지관	031-562-0068
7	의정부시장애인종합복지관	031-959-7020
8	파주시장애인종합복지관	031-928-4090
9	과천시장애인복지관	02-2185-8020
10	광명장애인종합복지관	02-2616-3700
11	군포시장애인종합복지관	031-396-3108
12	김포시장애인복지관	070-7327-4100
13	부천시장애인종합복지관	031-8077-0821
14	성남시장애인종합복지관	032-670-1100
15	수원시장애인종합복지관	031-733-3322
16	시흥장애인종합복지관	031-207-1501
17	안산시장애인복지관	031-431-9114
18	안성시장애인복지관	031-403-0078
19	안양시관악장애인종합복지관	031-472-7774
20	안양시수리장애인종합복지관	031-465-0950
21	양평군장애인복지관	031-692-2362
22	(평택)에바다장애인종합복지관	031-615-3973
23	평택북부장애인복지관	031-773-9080
24	여주시장애인복지관	031-883-2100
25	용인시기흥장애인복지관	031-895-3200
26	용인시처인장애인복지관	031-320-4800
27	이천시장애인종합복지관	031-467-7300
28	하남시장애인복지관	031-637-6720
29	화성시동탄아르뎀복지관	031-794-2266
30	(의왕)희망나래장애인복지관	031-673-0556

변화의 중심
기회의 경기



2023년 장애인 맞춤형도우미 사업 안내



생활지원



육아지원



산모지원



사업목적 장애인의 자립생활을 지원하기 위해 도우미를 파견하여 장애인에게 필요한 맞춤형 서비스 제공

서비스 내용 생활지원, 육아지원, 산모지원 등

이용료 무료

경기도장애인복지종합지원센터 **누리**

16639 수원시 권선구 서수원로 130 | 1661-6766 | <http://ggnurim.or.kr>

경기도장애인복지종합지원센터 **누리**

☎ 1661-6766

생활 지원



대상

- ✓ 만 6세 이상 장애인 중 저소득층 (기초생활수급자, 차상위 계층) 대상으로 다음에 해당하는 자
 - 활동지원제도 판정결과 등급 외 결정을 받은 자 (활동지원 특례대상자인 경우에는 지원 불가)
 - 노인장기요양급여 판정결과 지급대상에서 제외된 자

서비스 내용

- ✓ 월 48시간 이내
 - 가사지원, 건강위생관리, 외출지원, 정서지원



이용시간

- ✓ 월~금(09:00~18:00) 참여 원칙
 - ※ 조정 가능(주말 포함)

육아 지원



대상

- ✓ 만 8세 이하 자녀를 둔 장애인
 - 중위소득 180% 이하

서비스 내용

- ✓ 월 80시간 이내
 - 육아 위생관리, 환경조성, 건강관리, 이유식관리, 가사활동 등
 - 육아 관련 서비스 지원 시 가사활동 병행 가능 (지원시간 내 50% 이내 사용)



이용시간

- ✓ 육아기(만 8세 이하 자녀)가 2명 이상일 경우 서비스 시간 추가

2인 ⇒ 월 120시간 이내
 3인 이상 ⇒ 월 160시간 이내

- 아동 연령이 만 9세가 되는 당월 말일에 서비스 종결

산모 지원



대상

- ✓ 출산준비 및 산후조리 등 지원이 필요한 여성장애인
 - 중위소득 180% 이하

서비스 내용

- ✓ 월 160시간 이내 / 월 20일 이내
 - 산모 위생관리, 병원이용, 식사보조, 운동보조 등



이용시간

- ✓ 출산 예정일 1개월 전부터 출산 후 1개월 이내