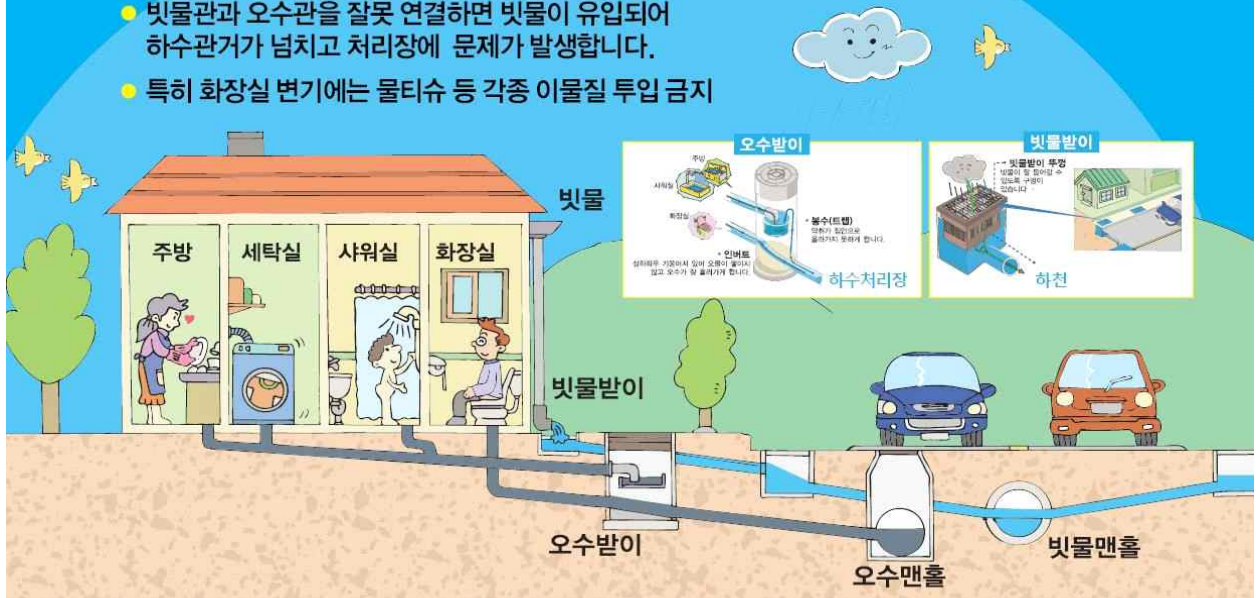


## 우리가 함께 실천하는 올바른 생활하수 배출방법

- 오수관과 빗물관을 분리합니다.
- 빗물관과 오수관을 잘못 연결하면 빗물이 유입되어 하수관거가 넘치고 처리장에 문제가 발생합니다.
- 특히 화장실 변기에는 물티슈 등 각종 이물질 투입 금지



### ○ 주민여러분의 협조가 필요합니다.

**물티슈 변기에 버리면 안돼!!**

● 변기에 칫솔, 담배꽂초, 물티슈 등 이물질 투입금지

● 음식물찌꺼기는 분리 배출

**청소목적 외 오수받이 뚜껑 개폐금지**

오수받이로 빗물이 들어가 하수처리장에 피해가 발생합니다.

**베란다에 세탁기 설치 금물**

베란다 배수구는 빗물관에 연결되어 있어 세탁오수가 바로 하천으로 들어가게 됩니다.

**옥외 수도전 시설 개선**

빗물이 들어가지 않도록 빗물유입 방지턱이나 지붕, 배수구마개를 설치합니다.

※ 옥외수도전이 빗물관에 연결된 경우

## 올바른 세탁기 설치에 대하여!



### 하수도는 이렇게 구성됩니다!

- ▶ 하수도는 오수가 흐르는 오수관과 빗물이 흐르는 우수관으로 구성되어 있습니다.
- ▶ 오수는 오수관을 통해 하수처리장으로 유입되며, 빗물은 우수관을 통해 하천으로 배출됩니다.

### 세탁기 설치 방법



- ▶ 각 가정 베란다에는 세탁기 등에서 발생하는 오수 배출을 위한 오수배수관과 옥상에서 모인 빗물이 흐르는 우수관이 있습니다.
- ▶ 세탁기를 오수관에 연결해야 세탁오수가 하수처리장으로 유입되어 적정처리 될 수 있습니다.

### 세탁배수관을 우수관에 연결한다면?

소음



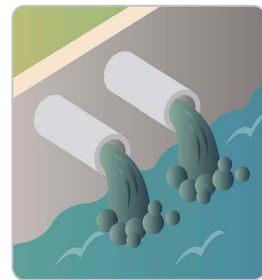
많은 날인데도  
물소리가 나요!

악취



우수관에서  
오수 냄새가 나요!

하천오염



하천으로 세탁오수가  
바로 방류돼요!

※ 하수도법 제30조 제4항에 따라 과태료 부과 대상입니다.

### 세탁배수관은 반드시 오수관로에 연결하여 사용해주세요

정화조 유무에 따라 단지별 배수구가 다를 수 있으므로 자세한 사항은 아파트 관리사무소 및 지자체에 문의하시길 바랍니다.

## 앞 발코니 세탁기 설치금지 안내문

### 공동주택

전면 베란다 세탁기 설치 시 100만원 이하의 과태료 부과!!  
 하수도법 제30조 규정에 따라 행정처분(조치명령)

공동주택의 경우 전면 베란다(발코니)에는 우수관이 설치되어 이곳에서 세탁기를 사용할 경우 세제가 포함된 **생활하수가 직접 인근 하천으로 흘러들어 환경오염의 원인이 됩니다.**

세탁기에서 발생된 생활하수가 우수관으로 배출될 경우 하수도법 제30조 규정에 따라 행정처분(조치명령)을 받게 되며 이에 대한 조치를 이행하지 아니할 경우 **100만원 이하의 과태료**가 부과되니 각별한 주의 바랍니다.



**환경오염! 소음!**  
**역류악취! 동결!**

