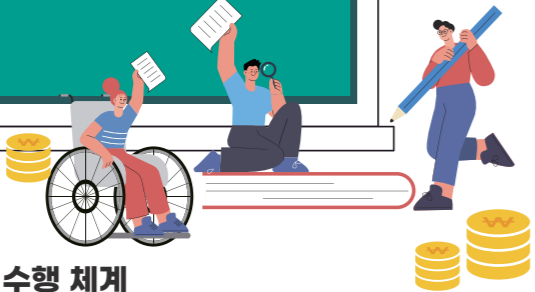


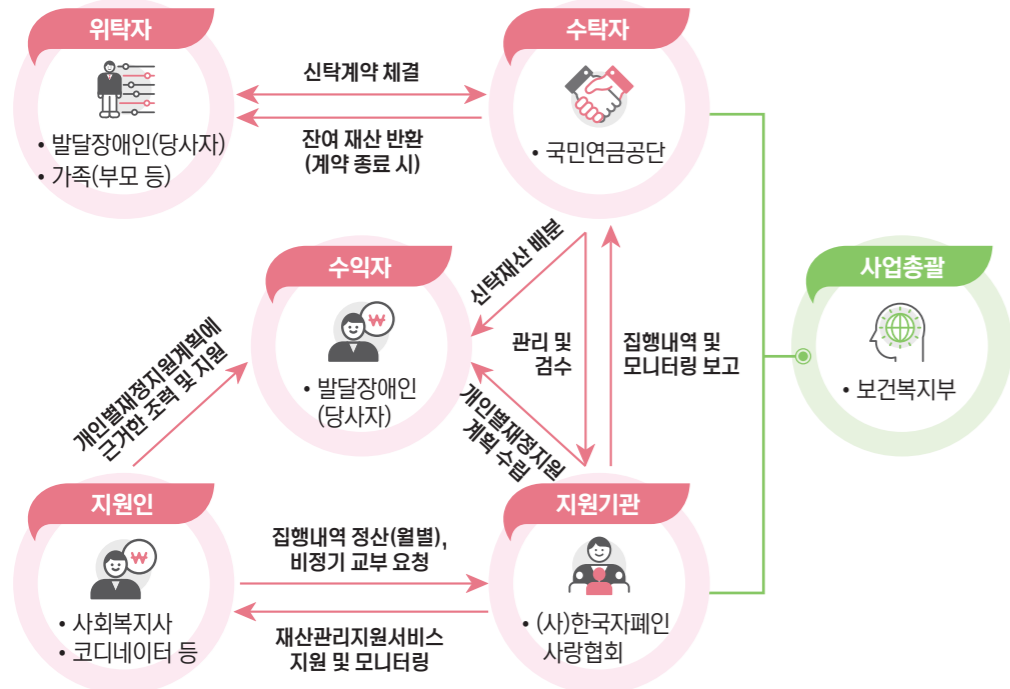
발달장애인 재산관리지원서비스란?



발달장애인 재산관리지원서비스는 국가(보건복지부) 책임 아래 국민연금공단이 발달장애인 본인 또는 가족이 맡긴 재산을 안전하게 관리하고, 한국자폐인사랑협회(비영리단체)에서 발달장애인의 욕구와 의사를 반영한 개인별재정지원계획에 따라 꼭 필요한 곳에 신탁재산을 사용하도록 지원하는 서비스입니다.



발달장애인 재산관리지원서비스 수행 체계



“다름”을 “다채로움”으로

“발달장애인 재산관리지원서비스에 대해 궁금한 것이 있으면 언제든지 물어보세요!”

☎ 070-8805-5836
070-4265-2620



전라북도 전주시 덕진구 기지로 170, 6층
TEL. 063-713-6008, 6009
www.nps.or.kr



서울특별시 영등포구 의사당로 22, 306호
TEL. 070-8805-5836, 070-4265-2620
www.autismtrust.kr

발달장애인의 안전한 금전관리와 사용을 국가가 지원합니다.

발달장애인 재산관리지원서비스



www.autismkorea.kr

재산관리지원서비스 시범사업을 소개합니다



사업 개요
- 사업기간: 2024년 2월~2024년 12월까지
- 신청대상: 성인(20세 이상) 발달장애인

사업 목적
- 금전관리에 어려움이 있거나 재산갈취 위험 등에 노출되어있는 발달장애인을 지원합니다.

※ 대상자 선정: 시범사업 적격 여부 확인하여 모집 예정

이러한 분들이 신청할 수 있어요

✓ 1. 지역사회에서 생활하는 발달장애인



“혼자 생활하거나 가족 또는 친척과 함께 생활하고 있는 발달장애인”

✓ 2. 장애인 지역사회 자립지원 시범사업 참여 발달장애인



“장애인 지역사회 자립 지원 로드맵의 단계적 추진의 일환으로 시행되는 시범사업 대상자”

✓ 3. 시설에서 생활하는 발달장애인 [장애인 거주 시설 등]

※ 시범사업 목적 등을 고려하여 동일 시설내 신청 인원은 제한될 수 있음



발달장애인 재산관리지원서비스가 왜 필요할까요?



재산의 안전한 보호

신탁받은 재산을 국민연금공단에서 타인으로부터 안전하게 보호해줍니다.



꼭 필요한 곳에 지출

발달장애인의 욕구 등을 반영한 개인별재정지원계획에 따라 필요한 곳에 재산이 사용될 수 있도록 지원합니다.



안정적 생활 유지

재산관리지원서비스 계약에 따른 정기적인 급여지급을 통해 발달장애인의 안정적 생활을 지원합니다.



계약 종료시

신탁재산 중 발달장애인에게 지급하고 남은 잔여재산에 이자를 더해서 모두 돌려드립니다.

서비스 신청은 어떻게 하면 되나요?



01 문의 및 상담

▶ 발달장애인, 부모, 후견인 등 재산관리지원서비스가 필요하다면 전화를 합니다

(사) 한국자폐인사랑협회: 070-8805-5836
070-4265-2620

02 함께 계획 세우기

▶ 발달장애인 본인에게 필요한 지원 등을 논의하여 개인별재정지원계획을 작성합니다



03 계약하기

▶ 개인별재정지원계획이 반영된 재산관리지원서비스계약서를 작성합니다
* 신탁재산(현금)을 국민연금공단 계좌로 입금



04 재산관리지원서비스 이용하기

▶ 안정적으로 금전을 지급받아 필요한 곳에 사용할 수 있도록 지원기관 및 지원인이 도와줍니다

