

4월 통장회의 (1차)

# 홍보자료



## 신갈동

# ... 목 차 ...

## ■ 안내사항

1. GTX-A 수서~동탄 구간 개통 안내	..... 1
2. 달리는 국민신문고 운영 안내	..... 2
3. 2024년 맘튼튼 축산물 꾸러미 지원사업	..... 3
4. 2024년 법인지방소득세 신고·납부 안내	..... 4
5. 2024년 LH 기존주택 전세임대 입주자 모집 안내	..... 5
6. 경기도 AI(인공지능) 노인말벗서비스	..... 6
7. 「제44회 용인특례시 장애인의 날 행사」 안내	..... 7

# 1

## GTX-A 수서~동탄 구간 개통 안내

### □ GTX-A 개통 개요

- (개통노선) 수서~성남~구성~동탄 (L=34.9km)
- (개통일자) 3. 30(토) (수서~성남~동탄) **구성역 제외**
  - \* **구성역 '24년 6월 개통 예정**
- (차량편성) GTX-A 차량(8량) 6대 편성 (운행 5, 예비 1)
- (운행횟수/시간) 총61회 / 수서↔동탄 19분 (역간 6분)
- \* 수서~동탄(재정구간) 32.8km, 사업비 2.1조원(재정사업), 공사기간 '16.10~'24.3

### <향후 개통 계획>

- ✓ '24. 12월 : GTX 구성역 출입구 #2번 연계 예정
- ✓ '24. 하반기 : 운정~서울역 광역급행철도(GTX) 개통 예정
- ✓ '25. 11월 : 서울역~수서(삼성역 무정차) 구간 개통 예정
- ✓ '28. 4월 : GTX-A 전구간 완전 개통 예정

### □ GTX-A 구성역 연계 교통 현황

- (지 하 철) 수인분당선과 환승 연결 (4분 이내)
- (버 스) 출구 인근 버스정류장 4개 위치 (5분 이내)
  - ※ 버스노선 총 30개, 1,436회 운행 중
- (택 시) 택시 정거장 2개 위치 (4분 이내)

\* 개통 시기('24. 6월)에 맞춰 버스 증차 및 운행횟수, 구간 조정 등을 계획 중

※ 문 의 : 용인시 도시철도과(☎ 031-324-4461)



국민권익위원회

# 달리는 국민신문고 출동

현장에서 주민들의 고충민원 상담해결  
생활법률, 소비자피해, 생활고, 노동문제 등도 상담

아래 이동신문고 일정을 확인하여  
주민 여러분의 많은 참여 바랍니다.

상 담 분 야

행정 문화 교육	행정, 안전 공유재산(시유지), 주민등록, 재난, 마을안길, 소하천, 지자체 발주계약, 출입국, 비자문제 문화관광 문화재, 관광, 체육 교육 교육전반, 학교관리, 학사운영, 장학	산업 농림 환경	산업 통상, 특허, 전기, 석유, 광업, 천연 도시 가스, 우정사업 농림 농정, 농산, 농지, 농어촌 생활환경 정비, 축산, 양정, 농·축협, 산림행정 환경 대기환경, 수질환경, 상수원, 먹는샘물, 자연공원, 상·하수도, 폐기물, 토양오염 해양 해양수산, 수협, 해운항만
국방 보훈	군사, 국방 현역장병 관련 민원, 군사(실보호구역, 국방행정, 병무행정 보훈 유공자 등록 등(보훈처 관련)	주택 건축	주택사업, 임대아파트, 정비사업 (재개발, 재건축, 주거환경개선), 건축허가(신고)
경찰	경찰수사, 치안 - 범죄 - 진화사위, 교통사고조사, 교통법규위반 단속, 운전면허, 교통안전시설 (신호기, 횡단보도, 안전표지 - 단속 정비 등), 해양경찰, 특별사법경찰 등	도시 수자원	도시계획(용도구역, 지구단위계획), 용도구역, 수자원(하천, 담관리), 택지개발, 개발제한구역, 개발행위
재정 세무	국세, 지방세, 관세, 국유지, 금융	교통 도로	도로, 교통, 항공, 철도, 교량, 지하철, 방음벽, 도로 또는 철도 면역에 따른 전역지 매수
복지 노동	복지 기초수급, 장사, 복지노인, 장애인, 보건, 건강보험, 국민연금, 기금연금, 여성가족 (영유아보육), 공중위생 등 노동 근로기준, 고용보험, 산재보험, 직업안정, 임금채권보장 등	사회 복지	한국사회복지협의회 복지사각지대 빈곤층 생활고 민원
생활 법률	대한법률구조공단 민사, 형사, 호적 등 생활법률	소비자 피해	한국소비자원 소비자피해 관련 상담
지적 (地籍)	한국국토정보공사 토지 관련 지적(地籍) 분쟁 상담	서민 금융	서민금융진흥원 서민금융, 신용회복 관련 상담



일 정

- 일시 : 2024. 4. 19.(금) 10:00 ~ 16:00
- 장소 : 용인시청 3층 비전홀
- 문의 : 용인시청 감사관 ☎ 031-324-2968



용인특례시  
YONGIN  
SPECIAL CITY

YONGIN  
SPECIAL CITY 함께 만드는 미래  
용인 르네상스

# 맘튼튼 축산물 꾸러미 지원사업



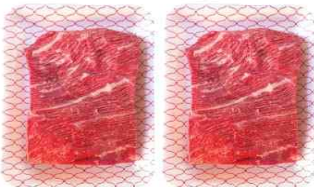
**지원대상** 2024년(1월 1일~ 12월 31일)출산 후  
용인시에 출생신고를 한 산모

**신청방법** 경기민원24(<http://gg24.go.kr>)에서  
개별 신청

**신청기간** 2024. 4. 2. ~ 2025. 1. 31.  
\* 2024년 출산 산모 소급 신청 가능

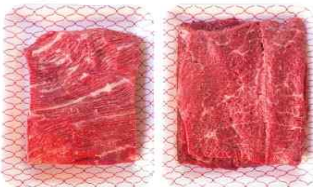
**지원내용** 국내산 축산물 꾸러미 5만원 상당 지원  
(3개 품목 중 1개 선택)

꾸러미 ①



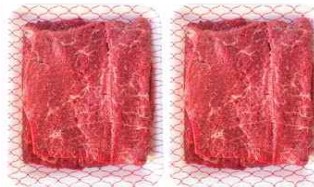
1. 한우국거리(1등급 이상) 500g
2. 한우국거리(1등급 이상) 500g

꾸러미 ②



1. 한우국거리(1등급 이상) 500g
2. 한우불고기(1등급 이상) 500g

꾸러미 ③



1. 한우불고기(1등급 이상) 500g
2. 한우불고기(1등급 이상) 500g

문의 : 용인시청 축산과 031-324-2698

### 👤 신고대상

12월 결산법인의 2023년 귀속 법인소득

### 📅 신고·납부기한

2024. 4. 30.(화)까지

### 📍 납세지

법인부 등기에 따른 본점 또는  
주사무소 소재지  
(다만, 사업장이 둘 이상인 경우 각각의 사업장 소재지)

### 📄 신고·납부방법

위택스 전자신고,  
지자체에 우편 또는 방문신고

### 👉 납기연장지원

- 건설·제조·수출 중소기업
- 고용위기지역에 소재한 중소기업

별도 신청없이  
3개월 자동연장

## 2024년 4월

# 법인 지방 소득세

## 신고·납부의 달



국세청 홍보대사 김수현·송지효

## 5

## 2024년 NH 기존주택 전세임대 입주자 모집 안내

## □ 기존주택 전세임대

- 기초생활수급자(생계·의료급여수급자), 보호대상 한부모가족 등 저소득계층의 주거안정을 위하여 전세임대주택의 입주대상자로 선정된 자가 지원한도액 범위 내에서 전세 주택을 결정하면 공사가 해당 주택 소유자와 전세계약을 체결하고 이를 입주대상자에게 재임대하는 주택입니다.

## □ 신청자격 및 순위

- 입주자모집공고일(2024.3.19.) 현재 용인시에 주민등록이 등재 되어있는 무주택세대구성원으로서 아래의 1순위에 해당하는 자

구분	유형	세부 자격요건
1순위	수급자	「국민기초생활보장법」 제7조제1항제1호에 따른 생계급여 수급자 또는 제7조제1항제3호에 따른 의료급여 수급자
	보호대상 한부모가족	「한부모가족지원법 시행규칙」 제3조에 따라 여성가족부장관이 정하여 고시하는 한부모가족
	주거지원 시급가구	「국민기초생활보장법」 제2조제1호에 따른 수급권자 또는 제2조제10호에 따른 차상위계층에 해당하는 자 중 소득 대비 임차료(입주자 모집 공고일 직전 6개월 동안의 평균 금액으로 하며, 임차보증금은 연 4%의 비율로 임차료에 합산)의 비율이 30% 이상인 자
	장애인	「장애인복지법」 제32조제1항에 따라 장애인등록증이 교부된 자(지적 장애인·정신장애인 및 제3급 이상의 뇌병변장애인의 경우에는 그 배우자를 포함한다)중 해당 세대의 월평균소득이 전년도 도시근로자 가구원수별 가구당 월평균소득의 70% 이하인 자로 영구임대주택 자산기준을 충족하는 자
	고령자	65세 이상(1959.03.19.이전 출생)으로서 「국민기초생활보장법」 제2조제1호에 따른 수급권자 또는 제2조제10호에 따른 차상위계층에 해당하는 고령자

□ 임대기간 : 2년(최초 임대기간 경과 후 2년 단위로 14회 재계약 가능)

□ 신청기간 : 2024. 4. 15.(월) ~ 2024. 4. 19.(금)

□ 신청장소 : 신갈동 행정복지센터

※ 문 의 : 신갈동 맞춤형복지팀(☎ 031-324-6606)

변화의 중심  
기회의 경기

PASS 경기도사회서비스원

# 경기도 AI(인공지능) 노인말벗서비스

어르신께 똑똑한 AI전화가  
무료로 말벗서비스를  
제공합니다.



주1회 통화로  
어르신들의  
건강·생활 안부확인

>  
3회  
이상  
미연결시



담당자 직접  
전화 또는  
거주지 방문

>  
건강·  
생활위기  
어르신발견



010-4419-7722  
경기도 긴급복지  
핫라인  
읍면동/경기도긴급복지  
핫라인 연계,  
복지서비스 지원

## 신청대상

도내 65세 이상 어르신 누구나

## 접수처

관할 읍면동 행정복지센터 (본인신분증 지참)  
※ 대리접수 가능 (이용자 신분증, 신청서 지참)

## 문의전화

관할 읍면동 행정복지센터 문의  
경기도사회서비스원 070.4880.1796

※ 문 의 : 신갈동 맞춤형복지팀(☎ 031-324-6606)

## □ 행사개요

- 행사명 : 2024년 제44회 용인특례시 장애인의 날 행사
- 일시 : 2024. 4. 19.(금) 13:00 ~ 17:00
- 장소 : 용인실내체육관 실내(2층), 실외(야외)광장
- 참석자 : 장애인 및 가족, 시설 종사자, 단체 회원 등
- 행사내용 :
  - 기념식, 부대 행사(행복부스 운영, 화합 한마당), 행복주간 운영
  - ※ 장애인 참석자 전원 나눔 꾸러미(빵, 비누 등) 증정
- 주최/주관 : 용인특례시(사)한국장애인문화협회 용인시지부(지부장 전옥재)

## □ 주요내용

- 기념식 및 부대행사

장소	시간계획	주요내용	비고
실내(2층)	13:30~14:50	식전 축하공연 및 기념식 ※ 장구, 태권도 퍼포먼스	용인대시범단 외
실외 (야외광장)	13:00~17:00	· 행복부스 운영(11개소) - 스포츠 체험활동 - 장애인식개선 - 정책 홍보 등	한궁, 파크골프, 사격, 양궁 장애인복지관 등 유관기관 ※ 참여자 기념품 증정
	15:00~17:00	· 푸드트럭 운영 (무료 제공) · 화합 한마당 - 초대 가수 축하공연 ※ 경품 추첨 등	어묵꼬치, 붕어빵, 팝콘, 커피  편승엽, 임다운 외

- 「행복주간」 운영(2개소)

- 운영기간 : 용인에버랜드(6.11.~6.12.), 한국민속촌(6.13.~6.14.)
- 이용범위 : 무료입장 및 놀이시설 이용(일부 시설, 식음료 등 유료)

※ 문의 : 복지여성국 장애인복지과(☎ 031-324-2491)