

# 주요 수사사례

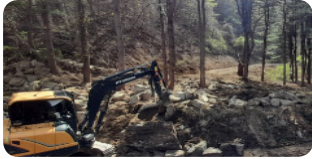
## 도민 일상생활에 큰 영향을 미치는 분야의 불법행위 수사



치과기공소 폐수배출시설 불법행위 수사



축산물 보관 및 유통기준 위반행위 수사



불법 산림 훼손행위 등 수사



오피스텔 등 불법숙박 영업행위 수사

## 사회적 취약계층 등을 대상으로 하는 특정범죄 수사



미등록대부업, 불법고리 대부업자 수사



가짜명품 유통 및 판매업자 수사



청소년 대상 불법 영업행위 수사



가짜석유 유통 판매업자 수사

## 동물관련 불법행위, 사회복지시설 불법행위 수사



동물학대 행위 수사



무허가 등 동물생산업 불법행위 수사



사회복지시설 보조금 목적외 사용 수사



복지시설 허위자료 제출 관련 수사



한번의 통화로 당신의 생명과 안전을 지킬 수 있습니다.

# 안전예방 핫라인

010-3990-7722



## 안전예방 핫라인이란?

생활 주변 안전문제와 관련하여 경기도민이면 누구나 언제든지 편리하게 안전점검을 요청할 수 있는 제도입니다.

점검신청은 공공 및 민간시설 모두 가능하며 경기도 안전특별점검단과 시·군 담당부서가 위험요인을 확인한 후 긴급 조치사항 및 보수방법 등에 대한 무료 컨설팅을 진행합니다.

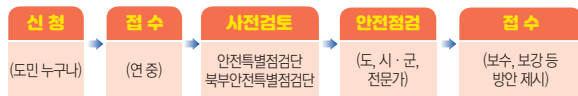
## 주저하지 마시고 즉시 신청하세요

(신청방법) 직통전화(010-3990-7722), 카카오톡 채널(경기도민 안전예방 핫라인), 누리집(<https://sss.gg.go.kr>)  
※ 안전관리실 안전특별점검단

(점검대상) 생활 속 모든 안전위험\*에 대해 사전 예방적 안전점검 신청 가능

\* 시설물안전(토목, 건축 시설물 등), 생활안전, 재난안전, 기타 등

(처리절차)



○ 전문지식이 필요한 경우 경기도 안전관리자문단 및 민간전문가 등을 활용하여 민·관합동 안전점검 실시

## 주요 점검사례

### 민간시설 안전점검



노인회관 벽체 균열 안전점검



담장 파손 안전점검



석축 배부름 안전점검



콘크리트옹벽 안전점검

### 공공시설 안전점검



하천변 보강토옹벽 안전점검



노후 교량 안전점검

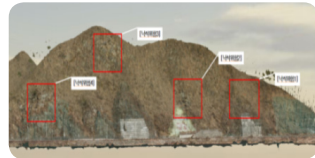


추락 위험지역에 안전펜스 설치



도로변 수목전도 우려에 대한 안전점검

### 드론 등 ICT 장비를 활용한 안전점검



비탈면 안전점검



산지개발지역 안전점검



우수처리지 홍수조절용량 점검



공원시설 노후화 점검

## 경기도 특별사법경찰단은?

일반경찰이 전문성을 갖기 어려운 식품위생, 원산지, 환경오염, 동물보호 등 도민의 일상생활과 밀접한 분야에 대한 사법경찰권을 보유한 행정공무원입니다.

도민이 체감할 수 있는 깨끗하고 안전한 경기도를 만들 수 있도록 많은 제보 부탁드립니다.

## 어떤 범죄를 수사하나요?

식품, 환경, 원산지, 공중위생, 의약, 동물보호, 농약, 개발제한구역, 하천, 관광, 종자관리, 수산, 해양, 안전, 가축방역, 산림보호, 공원관리, 청소년보호, 부정경쟁, 운수사업, 대부업, 방문판매, 할부거래, 사회복지, 대외무역, 문화재, 과적, 저작권, 계량기, 석유대체, 자동차 총 31개 직무분야에 대한 범죄 수사를 합니다.

(신고방법) 직통전화(010-3990-7722), 누리집 [https://www.gg.go.kr/gg\\_special\\_cop](https://www.gg.go.kr/gg_special_cop)

☞ 검색포털에서 '경기도 특별사법경찰단' 클릭

※ 안전관리실 특별사법경찰단