

# 아주복지재단 위기아동청소년 지원사업



아주복지재단의 비전인 '사회적 취약계층 아동, 청소년의 꿈과 행복을 위해 나눔실천'에 맞춰 국내 경제적 어려움으로 위기상황에 놓인 아동, 청소년을 발굴하고 개별 맞춤형으로 문제 상황을 지원합니다.

**지원대상** 사회취약계층 아동청소년 (만11~23세)

**신청기간** 상시 신청  
\* 예산 소진시 까지

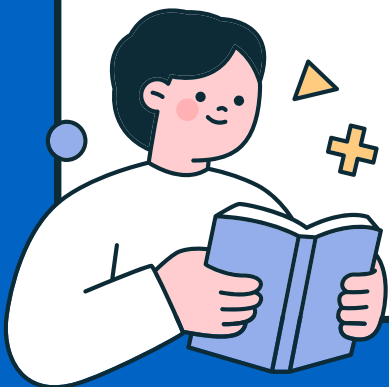
**지원기준** 가정 경제상황, 가정환경, 문제해결 및 개선 의지 등

**지원내용** 1인당 최대 500만원 한도 내 지원  
\* 신청일, 심사결과 기준으로 지원되는 사업금액이 조정될 수 있습니다.

주거	의료	교육
주거환경개선비	의료보조기구 수술비 심리치료비	학습비

**진행과정** 신청 > 심사 > 지원 사례관리 > 결과보고 모니터링 > 평가

**신청방법** 첨부파일 다운로드 후 신청서 작성하여 이메일 제출(SOYOON@AJU.CO.KR)  
\* 서류 제출 시 메일제목 '[아주복지재단] 위기아동청소년지원사업(기관명,신청자명)'으로 작성



## 문의사항

위기아동지원사업 담당자  
T. 070-4222-1271  
E. SOYOON@AJU.CO.KR

신청서 다운로드

