



용인특례시
YONGIN
SPECIAL CITY

- 일 시 : 2024. 7. 12.(금) 11:00
- 장 소 : 보정동 행정복지센터 대회의실

보정동 통장협의회 7월 정기회의 자료

보 정 동

●●● 목 차 ●●●

《시정 홍보》

1. 태풍·호우 시 국민행동요령 안내 1
2. 용인시 민원상담 챗봇 운영 안내 2
3. 2024년 상반기 경기도 청소년 교통비 지원사업 안내 3
4. 「상병수당 2단계 시범사업」 변경사항 안내 4

본격적인 여름 장마철이 시작됨에 따라 태풍·호우 등 풍수해 대비 국민행동요령을 안내해 드리오니 적극 홍보하여 주시기 바랍니다.

태풍·호우 이렇게 행동하세요!

행정안전부



침수도로, 지하차도, 교량, 하천, 해안가 등 급류에 휩쓸릴 수 있는 지역은 접근 금지



비가 많이 오는 경우 산지 주변 접근 금지, 지정된 대피장소나 산지로부터 떨어진 안전한 곳으로 대피



비탈면, 옹벽, 축대 등 붕괴 위험이 있는 곳에 가까이 가지 않기



태풍, 호우특보 발표 시 용·배수로, 논둑, 물꼬 보러 가지 않기



추락/휩쓸림 사고 예방을 위해 하수도, 맨홀 근처 등 접근 금지



유리창, 건물 간판 등 낙하물이 떨어질 수 있는 장소를 피하고, 건물 안으로 이동

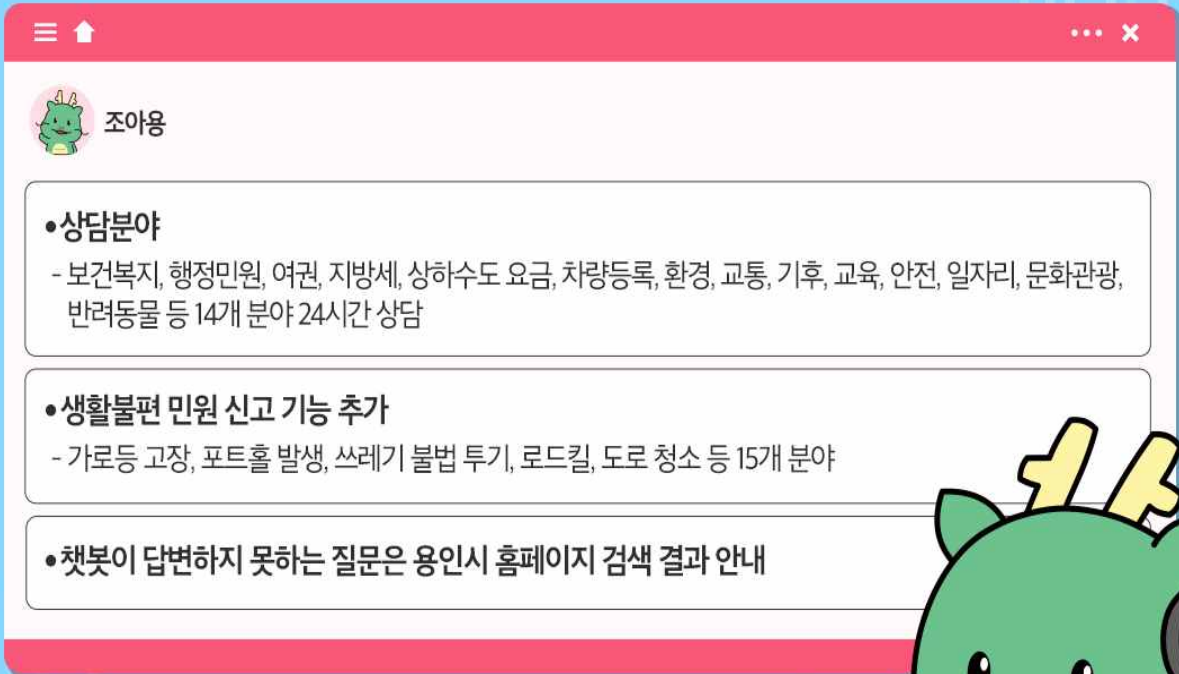
※ 문의 : 용인시 시민안전관(☎ 031-324-4479)

용인시는 인공지능 기술을 활용한 대화형 문자 상담서비스 「용인시 민원상담 챗봇」을 운영하고 있습니다. 보건복지, 행정민원 등 상담과 생활불편 민원 신고 등 24시간 운영중에 있사오니 많은 이용 바랍니다.



인공지능 기술을 활용한 대화형 문자 상담서비스

용인시 민원상담 챗봇



• 상담분야

- 보건복지, 행정민원, 여권, 지방세, 상하수도 요금, 차량등록, 환경, 교통, 기후, 교육, 안전, 일자리, 문화관광, 반려동물 등 14개 분야 24시간 상담

• 생활불편 민원 신고 기능 추가

- 가로등 고장, 포트홀 발생, 쓰레기 불법 투기, 로드킬, 도로 청소 등 15개 분야

• 챗봇이 답변하지 못하는 질문은 용인시 홈페이지 검색 결과 안내



yongin.go.kr/chat

포털사이트 또는 카카오톡 채널에서 용인시 민원상담 챗봇을 검색해 주세요!

QR 이미지를 촬영해 바로 접속하실 수 있어요!



※ 문의 : 용인시 민원여권과(☎ 031-324-2307)

경기도에서는 경기도내 청년 및 청소년의 교통비 절감 및 대중교통 활성화를 위해 청소년 교통비 지원 사업을 실시하고 있습니다. 2024년 상반기 경기도 청소년 교통비 지원사업에 대해 아래와 같이 알려드리오니 많은 홍보 바랍니다.

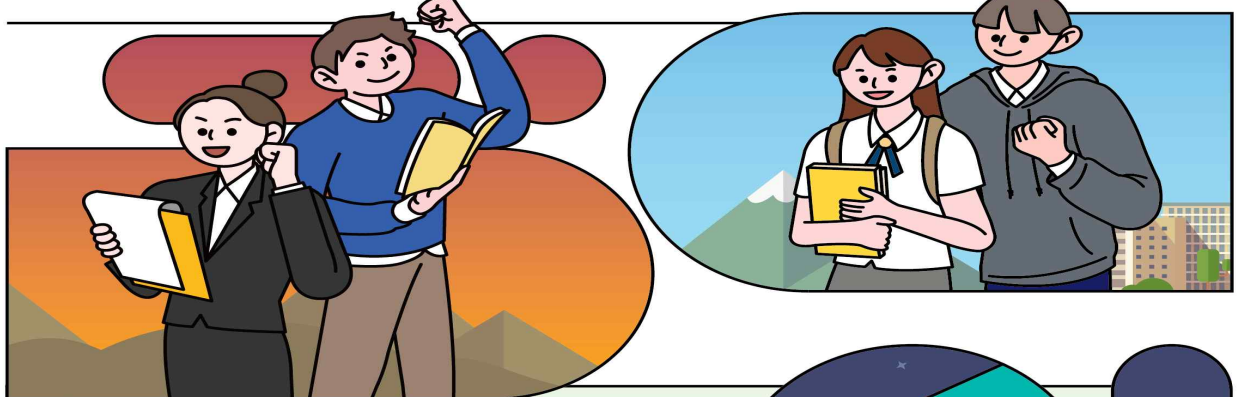
www.gbusp.kr



더 많은 기회를 향해 나아가야 하기에

경기도 청소년 교통비 지원사업

만 13-23세 경기도 거주 청소년, 청년

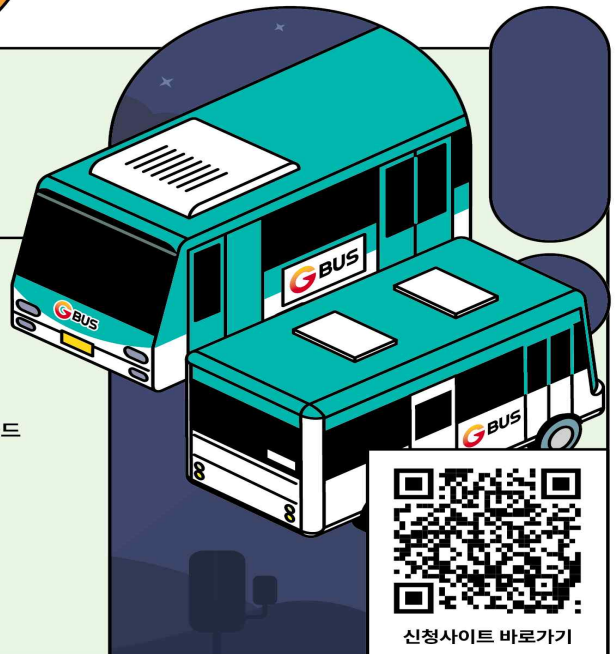


신청기간 **2024.07.01. 월**
~ 07.31. 수

지원내용 **상반기(1~4월) 6만원** 한도
24년 1~4월 이용한
경기버스 실사용액의 **100%지원**
* 24년 10월 말부터 순차 지급예정

- 준비물
1. 경기버스를 (단독, 환승)이용한 본인 명의 교통카드
 2. 본인 혹은 대리인 명의 지역화폐
 3. 간편/금융/공동 인증서

* 문의 : 1577-8459
(운영시간: 평일 9:00~18:00, 주말 및 공휴일 제외)
경기도 청소년 교통비 지원사업 콜센터



신청사이트 바로가기

※ 문의 : 용인시 대중교통과(☎ 031-324-2297)

용인시는 근로자가 업무와 관련없는 질병·부상으로 경제활동이 어려운 경우 치료에 집중할 수 있도록 소득을 보전해주는 「상병수당 2단계 시범사업」을 실시중에 있습니다. 사업 내용 및 2024. 7. 1.일자 변경사항을 알려드리오니 많은 홍보 바랍니다.

- 주요 변경 사항 (‘24. 7. 1. 시행)
 - 재산요건 폐지 (재산 7억원 이하 → 요건 삭제)
 - 최대 보장기간 확대 (90일 → 150일)

□ 사업개요



아파서 일을 쉬어야 할 땐!

상병수당

신청하세요!

상병수당이란?
 취업자가 업무와 관련 없는 질병 또는 부상으로 일을 하지 못할 때 치료에 집중할 수 있도록 소득을 지원하는 제도입니다.

신청 자격	<ul style="list-style-type: none"> · 경기 용인시에 거주하는 취업자 또는 해당 지역 내 사업장에서 일하는 근로자 중 만 15세 이상 만 65세 미만 대한민국 국적자 · 소득하위 50% 이하 취업자 · 가구합산 건강보험료 기준 중위소득 120% 이하 취업자
지원 내용	업무와 무관한 질병·부상으로 연속 3일 이상 입원 또는 입원 연계 외래 진료를 받는 경우 1일 47,560원 / 최대 150일 소득 지원! ※ 연속 3일 이상 입원 필수
신청 방법	퇴원일로부터 60일 이내 일반 의료기관에서 진단 받아 국민건강보험공단에 신청
문의	용인서부지사 [031]329-4160~4163, 4165~4166 국민건강보험공단 대표번호 1577-1000



※ 문의 : 용인시 복지정책과(☎ 031-324-2659)