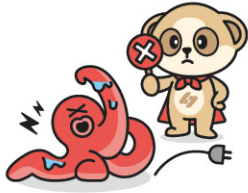
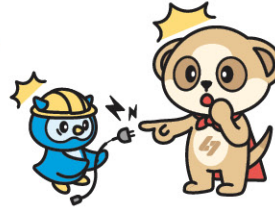


장마철 전기안전요령



생활 속 전기안전요령



전기안전 119



1 누전차단기 점검하기



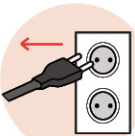
장마철에는 평소보다
전기사고 발생량이 많아집니다.
누전차단기가 정상 작동하는지 확인해
주세요.

1



콘센트나 전기기기는
습도가 올라가면 누전이나
합선사고가 생길 수 있습니다.
가습기와 멀리 두고 사용하세요.

2 침수 시 전원 차단하기



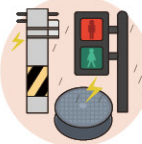
집중호우로 집안이 침수되면
즉시 전원을 차단하여 감전사고가
발생하지 않도록 해주세요.

2



한 개의 콘센트에
많은 전기 제품을 사용하면
화재가 발생할 수 있습니다.
사용하지 않는 전기 제품 플러그는
뽑아주시고 분산하여 사용하세요.

3 장마 시 전기시설물 멀리하기



장마철에는 맨홀, 신호등, 전봇대 등
주변에 감전위험이 있습니다.
전기시설물 주위에 가지 않도록
주의하세요.

3



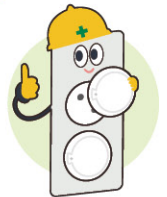
전선위에 무거운 물건을
올려놓으면 전선이 끊어져
화재가 발생할 수 있습니다.
전선위의 물건은 정리해주세요.

4 장마철 비상상황 대비하기



장마철에는 침수, 정전 등
비상상황이 발생할 수 있습니다.
양초나 랜턴, 건전지 등 비상용품들
미리 준비해주세요.

4



아이들이 콘센트에 젓가락이나
장난감을 넣으면 전기가 흘러
감전이 될 수 있습니다.
아이들이 장난을 하지 못하게 사용
하지 않는 콘센트는 콘센트 마개로
막아주세요.

긴급 출동 고충 처리





전기안전 119란?



한국전기안전공사에서 **국민불편 해소**와 **전기재해 예방**을 위해 **무료**로 응급조치 해주는 서비스



대표번호

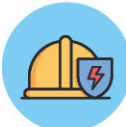
1588-7500

목적

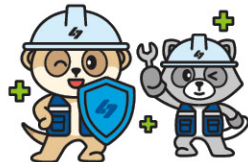


저소득층의 주거용 시설 및 사회복지시설에서 정전이나 누전 등 고장발생 시 누전검사 및 점검 등 응급조치로 국민불편을 해소하고 화재, 감전 등 전기재해를 예방하여 국민의 생명과 재산보호

운영 방법



전기안전 콜센터를 통한 전기고장신고 접수 시 13개 지역본부 및 47개 지사의 대기자가 출동하여 무료 응급조치 실시



출동서비스 대상



출동서비스 대상은?

전기안전관리법 시행령에 의한 응급조치 대상자는 **출동 무료 응급조치**



국민기초생활수급자 및 차상위계층



장애인



국가유공자 (1급~3급)



독립유공자 및 그 유족 또는 가족



5·18민주유공자 및 그 유족 또는 가족



사회복지시설

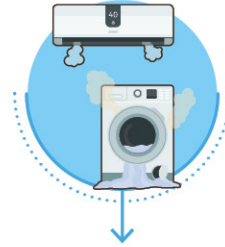
응급조치 범위는?

전기공사업법에 의한 경미한 전기공사*에 한정하여 지원하고 있습니다. 전문공사가 필요한 경우 전기공사업체에 의뢰하여 주시기 바랍니다.



*경미한 전기공사: 전구, 개폐기 등의 보수 및 교환에 관한 공사, 전기기계기구 단자에 전선을 부착하는 공사 등의 간단한 전기공사를 의미합니다.

절차도



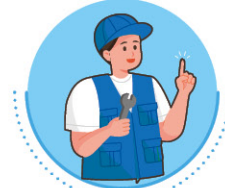
1 정전, 전기고장



2 전기안전 콜센터 고장접수 및 출동



3 전기고장 원인파악 및 고충처리



4 전기안전요령 안내

