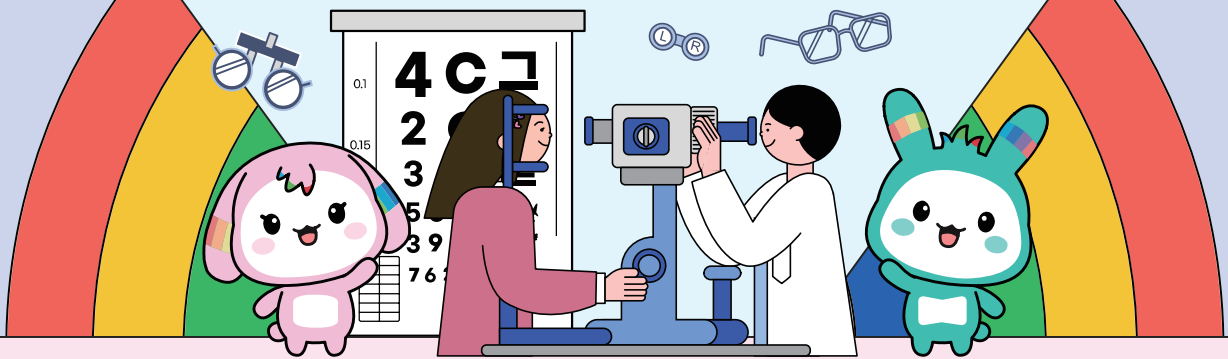




무료지원개안

삼성 무지개 사업

삼성디스플레이와 한국실명예방재단이
저소득층 아동청소년을 대상으로 눈 의료비를 지원합니다



삼성디스플레이는 기술과 사람을 더욱 가치 있게 연결하는 최고의 디스플레이를 만듭니다.

'보여주는' 업의 본질을 살려 임직원과 함께 사회공헌사업 무지개(무료지원개안)사업을 지원합니다.



지원대상

연령 0~24세 이하 아동 및 청소년

대상 기초생활수급자, 차상위계층, 한부모가족,
중위소득 120%이하 (당해연도 건강보험료 소득판정기준)



접수



삼성 무지개 사업 홈페이지
www.mujigae2022.or.kr



한국실명예방재단 홈페이지
www.kfpb.org



지원내용

지원 범위 선정된 날 이후의 수술 전 검사비와 수술비 관련
본인부담금 전액

지원대상 질환 사시, 안검내반증(눈썹 찢림증), 백내장, 녹내장,
망막질환, 눈물샘 등 안과적 수술
지원 선정 전 발생한 의료비는 지원 불가



문의

한국실명예방재단 (02-718-1102)